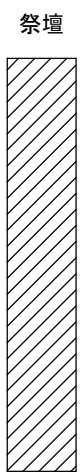
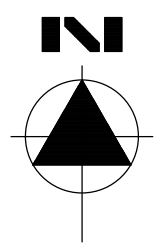
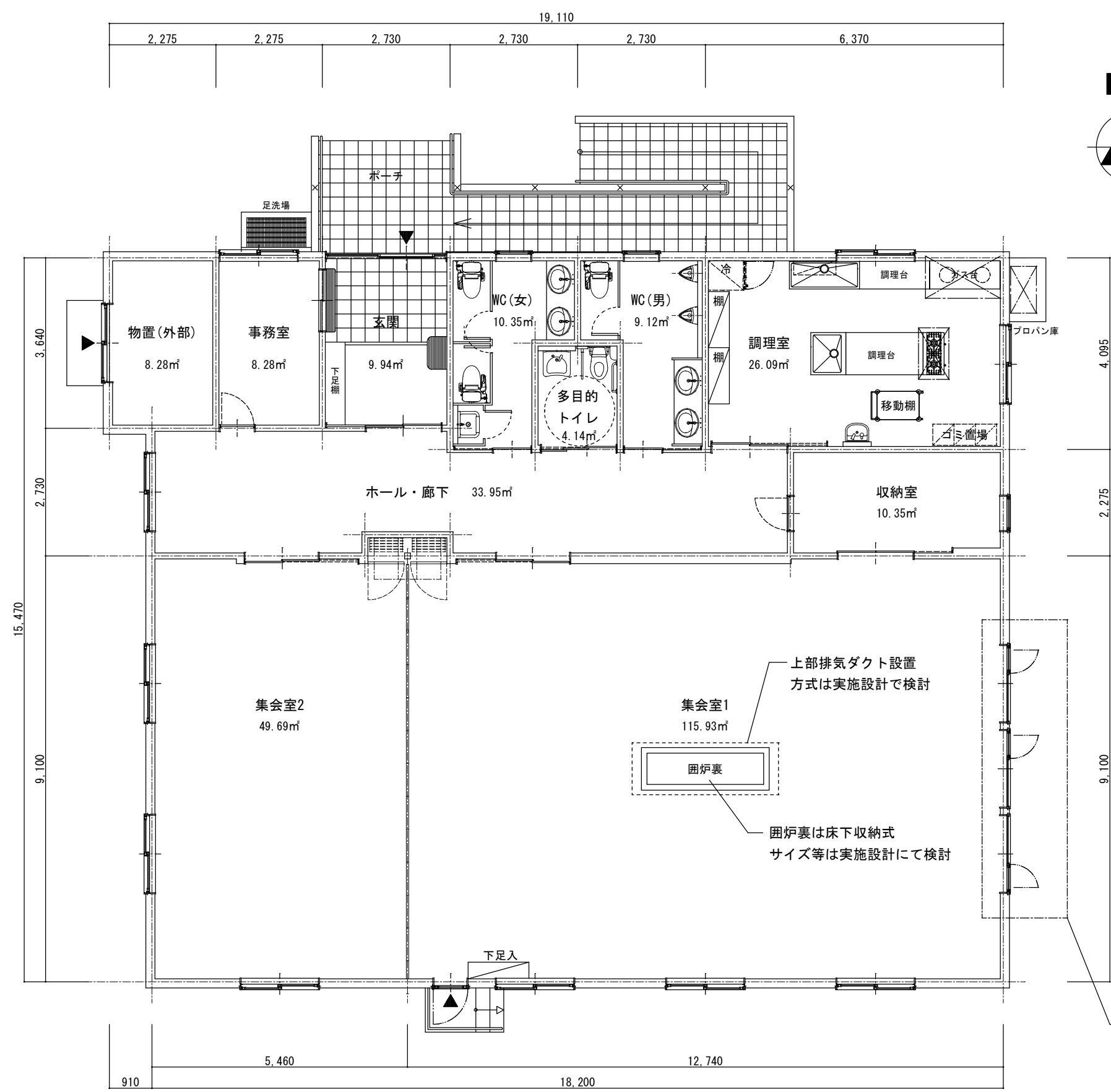


- ① 18.200 × 15.470 = 281.554
- ② 3.640 × 0.910 = 3.3124
= 284.8664
= 284.87 m² (86.00坪)



上部排気ダクト設置
方式は実施設計で検討

囲炉裏は床下収納式
サイズ等は実施設計にて検討

出し入れするものは大きいものではないので
ヤマセ風の吹込みを考慮し縦入り窓とする
その他のサッシ形状は採光・換気・排煙面積
を考慮して実施設計時に決まります